

※このニュースリリースは、経済産業記者会・資源記者クラブ・エネルギー記者会に配布しています。

News Release



2024年8月29日

2023年度コージェネレーション導入実績について

一般財団法人コージェネレーション・エネルギー高度利用センター

一般財団法人コージェネレーション・エネルギー高度利用センター（通称：コージェネ財団、理事長：柏木孝夫）は、会員企業全社を対象とした調査をもとに、2023年度のコージェネレーション導入実績をまとめました。

2023年度の民生用（家庭用含まず、以下同じ）・産業用のコージェネレーションの新設（リプレース含む、以下同じ）の導入状況としては、導入発電容量は21.3万kW、導入台数は382台となりました。

2023年度末（2024年3月末）での累積導入状況としては、累積導入発電容量は、1,393.4万kW、累積導入台数は、22,504台となりました。

以上

■本件に関するお問い合わせ
コージェネ財団
業務・広報部 南本・富越 TEL 03-3500-1612

1. 2023年度コージェネ導入実績 及び 導入実績の年度推移

表1 2023年度コージェネ導入実績

| | 合計 | 民生用 | 産業用 | 2022年度(参考) |
|-------------|------|-----|------|------------|
| 導入発電容量(万kW) | 21.3 | 5.1 | 16.2 | 14.4 |
| 導入台数 | 382 | 308 | 74 | 346 |

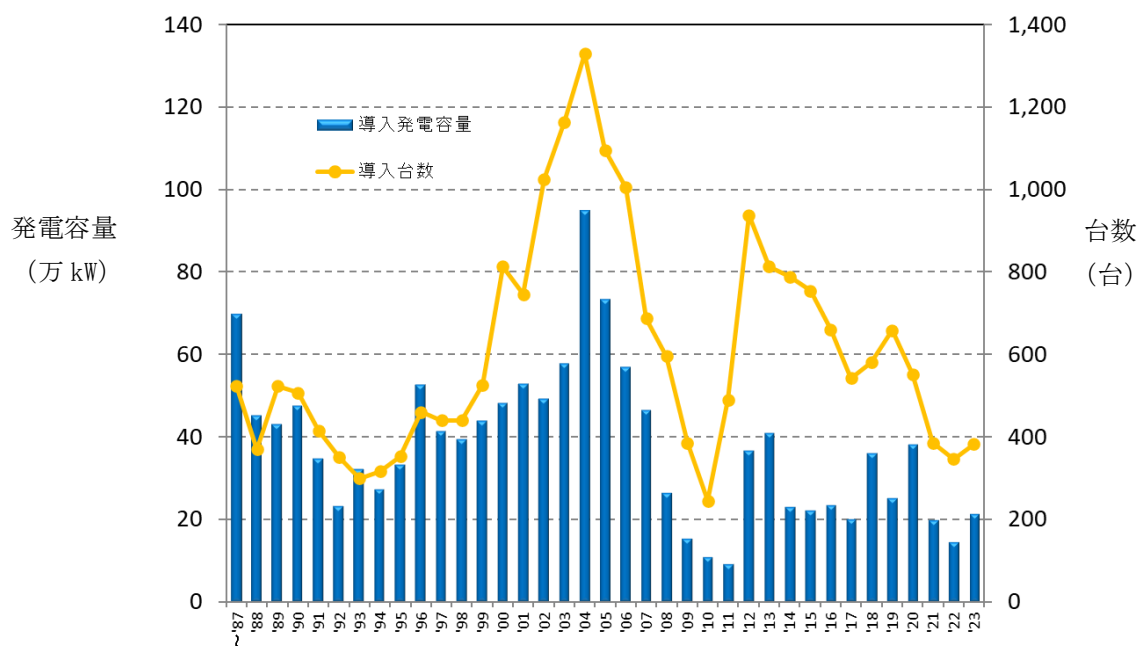


図1 導入実績の年度推移

2. 2023年度末コージェネ累積導入実績 及び 導入発電容量の年度推移 (民生用・産業用別)

表2 2023年度末 コージェネ累積導入実績

| | 合計 | 民生用 | 産業用 | 2022年度末(参考) |
|-------------|---------|--------|---------|-------------|
| 導入発電容量(万kW) | 1,393.4 | 284.9 | 1,108.5 | 1,372.0 |
| 導入台数 | 22,504 | 16,291 | 6,213 | 22,122 |

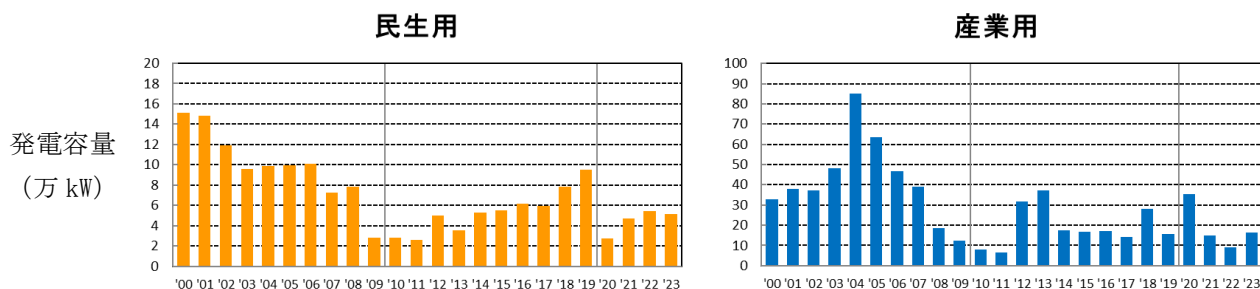
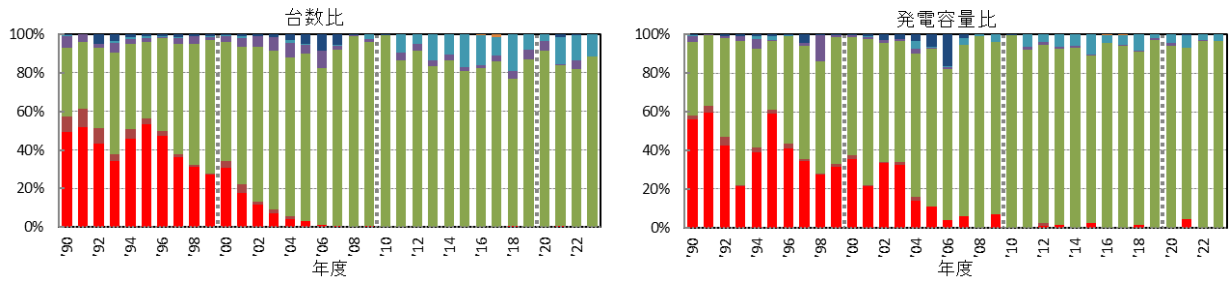


図2. 導入発電容量の年度推移 (民生用・産業用別)

3. 燃料別導入状況（燃料別 導入台数比、導入発電容量比の年度推移）



【民生用】



【産業用】

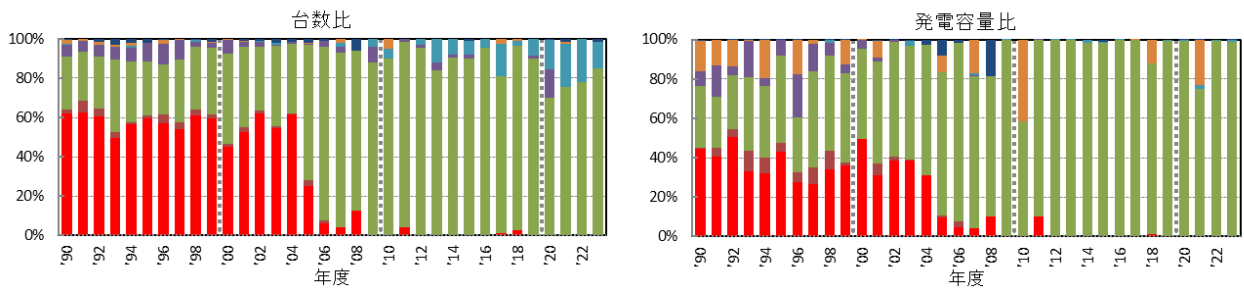
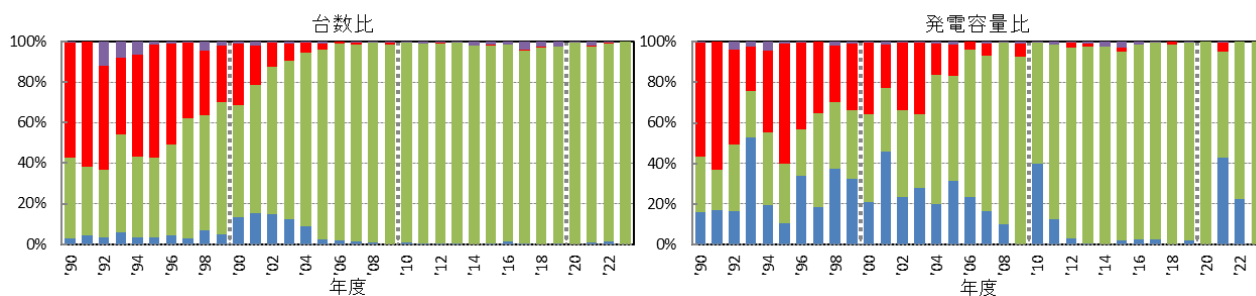


図3. 民生用および産業用 燃料別 導入台数比、導入発電容量比の年度推移

4. 原動機種別導入状況（原動機種別 導入台数比、導入発電容量比の年度推移）



【民生用】



【産業用】

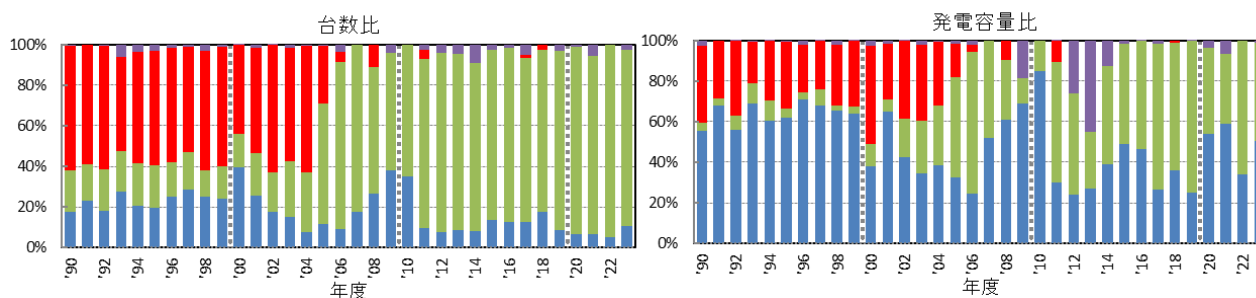


図4. 民生用および産業用 原動機種別 導入台数比、導入発電容量比の年度推移

注) 最新情報を用いて過去に遡り修正を加えています。